



RELATÓRIO TÉCNICO
PROJETO ADICIONAL PARA EXECUÇÃO DE PROJETO PPP-
ECOS-CERES O CERRADO É MEU CHÃO: SOLIDARIEDADE,
DESENVOLVIMENTO E SUSTENTABILIDADE, APOIADO PELO
PPP-ECOS /CERES

JUNHO/2024



RELATÓRIO TÉCNICO

1. OBJETIVO

O presente documento (relatório técnico) é o registro de atividade desenvolvida pela Associação dos Agricultores da Nova Descoberta, situada na localidade Nova Descoberta, município de São Raimundo das Mangabeiras-Maranhão, no período de 01 de maio a 20 de junho de 2024. Essa atividade foi apoiada financeiramente apoiada pelo Projeto de doação carta convite do ISPN dentro do Projeto O Cerrado é meu Chão: Solidariedade, Desenvolvimento e Sustentabilidade apoiado pelo PPP- ECOS/CERES, com financiamento da União Europeia projeto Ceres-21-16 Nova. Os objetivos da atividade, os objetivos geral e específicos do projeto: Objetivo geral: Dotar o grupo de espaço adequado para desenvolvimento de ações de beneficiamento e transformação de produtos oriundos da produção. Os objetivos específicos: 1 - Construir um espaço de beneficiamento e transformação de frutas e frutos do cerrado buscando qualificar a produção, principalmente das mulheres, e agregar valor. 2 - Contratar pessoal (Coordenação técnica e financeira) para acompanhar a execução das ações do projeto, realizando ações de técnicas, administrativa e logística (prestação de contas, registro, fotográfico e técnica).

2. DESENVOLVIMENTO

Ao receber a carta convite foi realizada uma reunião com a presença da diretoria e associados e associadas para definição em que aplicar o valor apresentado na carta convite R\$ 40.000,00 (quarenta mil reais), aconteceu a participação ampla das mulheres, sendo que nesta reunião participaram 03 (tres) homens e 12 (doze) mulheres. A técnica que acompanha a associação apresentou a carta fazendo leitura e esclareceu sobre valor e tempo de implementação. Aconteceu o bom debate em que se definiu por fazer uma construção. Primeira etapa Sala de Beneficiamento e transformação (levantamento, cobertura e piso) e aplicar esse recursos em um sonho das mulheres que é ter seu espaço para desenvolver atividades de beneficiamento e transformação que é desenvolvida por todas as famílias da associação. Definida foi elaborada o plano de trabalho, orçamento, cronograma e enviado



para o ISPN. Aprovado foi assinado contrato. Deu-se início as atividades para efetivação do projeto como parte burocrática que levou um tempo por conta da burocracia do Banco que solicitou documentação da diretoria e da associação para que acontecesse movimentação da conta que estava a bastante tempo sem movimentação.

A primeira etapa foi enviar cartas de cotação, onde por conta de um problema particular da presidente (acidente com filho), a tesoureira Sonia Marioa Miranda acompanhou essa etapa juntamente com o diretor de formação Marciano Miranda. Realizou-se uma reunião para apresentar as cotações e definir as contratações dos serviços e aquisição dos materiais para construção. Iniciada as atividades foi adquirido todo material de construção e iniciado o levantamento das paredes. Seguido do teto e do piso.



Foto 1 - Obra concluída

A primeira etapa foi concluída falta a etapa de acabamento (rebouco, piso de cerâmica, revestimento das paredes, parte elétrica e hidráulica). O importante foi iniciar um sonho que é principalmente das mulheres que trabalham com produção de doces, geléia, cajuína, polpa de frutas. Essas próximas etapas são importantes para qualificar os produtos. Além de promover o fortalecimento institucional e coletivo dos (as) associados (as).



Executou o projeto O Cerrado é meu Chão: Solidariedade, Desenvolvimento e Sustentabilidade, desenvolvido no município de São Raimundo das Mangabeiras no Estado de Maranhão pela Associação dos agricultores da Nova Descoberta – AAND, ISPN, o projeto foi financiado pelo ISPN, PPP-ECOS, CERES e WWF. Esses recursos financeiros foram captados, através de projeto elaborado para seleção no edital 32º com o apoio financeiro R\$ 79.656,00 (setenta e nove mil, seiscentos e cinquenta e seis reais), na categoria Pequenos Projetos. Custeio e investimentos. Essas doações foram o marco para definição de prioridades e para alimentar a autoestima das pessoas que compõem essa associação.

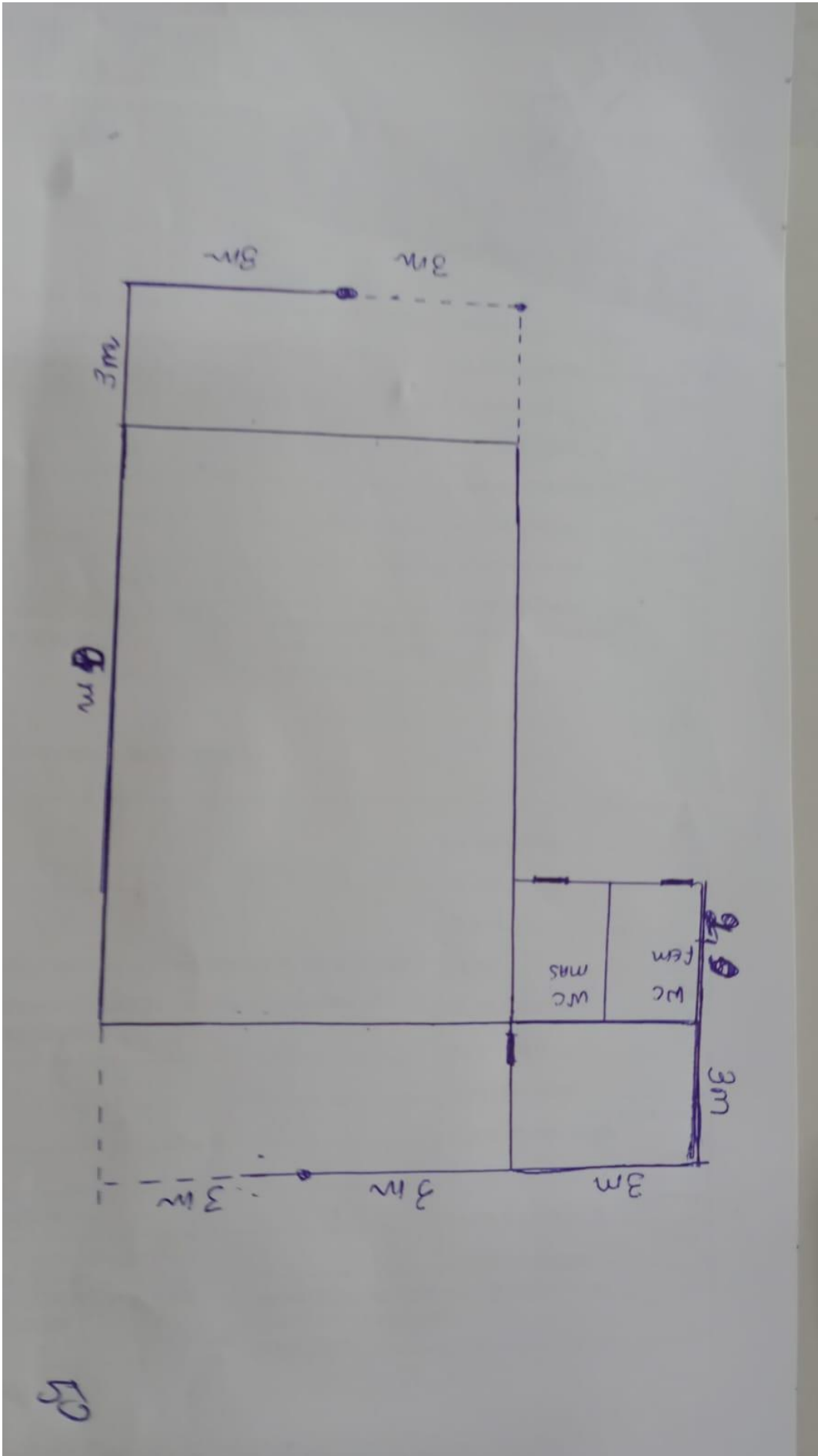
A proposta da Comunidade Nova Descoberta em seu PROCDIS – Programa Comunitário de Desenvolvimento Integrado e Sustentável pensado para prazo de 10 anos para ser referência para região em produção sustentável e preservação ambiental, valorizando os jovens, mulheres e homens, idosos buscando valorizar o núcleo familiar a permanecer no campo.

Na execução o projeto apresentou alguns problemas:

- A presidente não pode acompanhar efetivamente por problemas particulares;
- Associados ausentes nos espaços coletivos (reuniões) manifestaram-se contra o projeto;
- A execução de pedreiro teve que ser cancelada por problemas de saúde, em vista disso ocorreu atraso na obra no levantamento das paredes;
- Troca de pedreiros para executar teto e piso;
- O comércio do município não fornece notas para venda de alguns itens, principalmente madeira e outros;

3. CONCLUSÃO

Projeto concluído dentro do previsto no croqui anexo desse relatório. Além da sala de beneficiamento e transformação, uma sala para colocar móveis, equipamentos e maquinários da associação.



55



Foto – Locação da obra



Foto 2 - Início da obra



Foto 3 – levantamento das paredes



Foto 4 – levantamento das paredes



Foto 5 – Cobertura (Teto)



Foto 6 – cobertura (teto)