

Associação dos Pequenos Produtores Agroecológicos da Matinha (ASPPAG)
CNPJ: 11.261.475/0001-58
Povoado Matinha, S/N, Zona Rural, CEP: 77700-000, Guaraí/TO

RELATÓRIO ATIVIDADES:

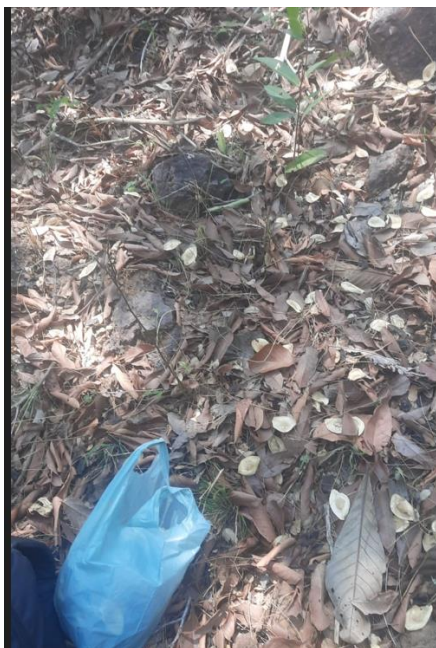
Projeto: Cultivando a Agroecologia e Preservando Tradições no Cerrado Tocantinense - FAM/21/07- ASPPAG

EVENTO:	Oficina Produção e Manejo de Mudas e Prática de Coleta, Beneficiamento e armazenamento de Sementes Nativa
DATA:	13/09/2023
LOCAL:	Comunidade Matinha, Guaraí/TO
Nº PARTICIPANTES	
ENCAMINHAMENTOS	Realizadas Oficina Produção e Manejo de Mudas Frutífera e Nativas do Cerrado e Prática de Coleta, Beneficiamento e armazenamento de Sementes Nativa

RELATÓRIO FOTOGRÁFICO



Associação dos Pequenos Produtores Agroecológicos da Matinha (ASPPAG)
CNPJ: 11.261.475/0001-58
Povoado Matinha, S/N, Zona Rural, CEP: 77700-000, Guaraí/TO



Associação dos Pequenos Produtores Agroecológicos da Matinha (ASPPAG)
CNPJ: 11.261.475/0001-58
Povoado Matinha, S/N, Zona Rural, CEP: 77700-000, Guaraí/TO

