

# Mapeamento da coleta de Licuri - Projeto Fulorou Oricuri

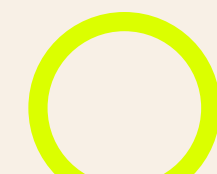
locais mapeados e distâncias da sede do projeto:

- Campos de São João - sede do projeto
- Vale do Cercado- a 9km
- Povoado de Casas Velhas - a 5km
- Povoado Sítio do Meio - a 10km
- Coités - a 15km
- Vale do Capão - a 30km



## Povoado de Campos de São João- sede do projeto

Neste povoado tivemos 1 pessoa que trouxe coco ao longo do ano: Leticia, ao todo foram aproximadamente 250 kgs de coco;



área de coleta,

## Povoado de Casas Velhas- 5km da sede

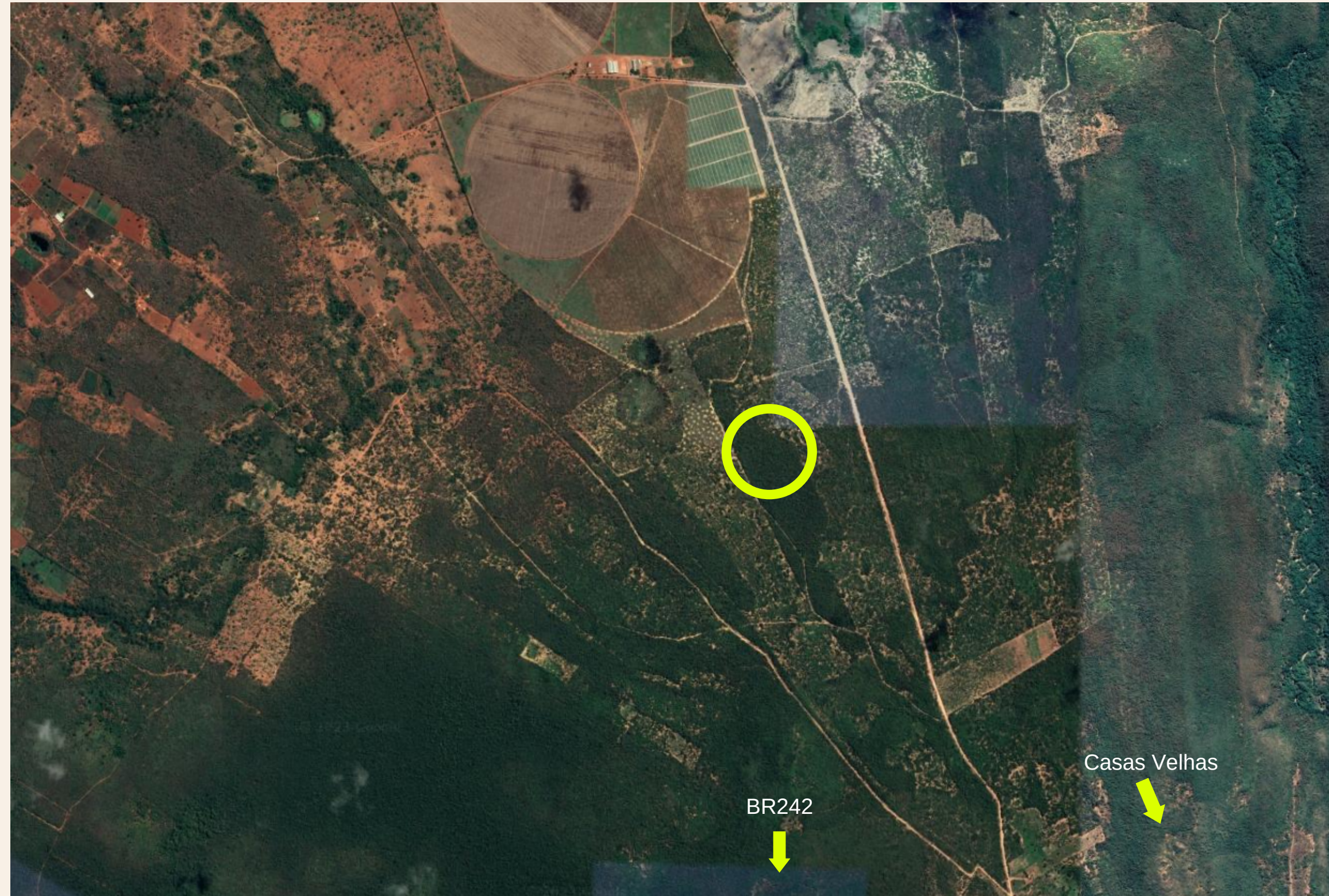
Neste povoado tivemos 1 pessoa que trouxe coco ao longo do ano: Antonio, ao todo foram aproximadamente 510kgs de coco.




 área de coleta, fundo da casa de Antonio

## Coités

Neste povoado tivemos 1 pessoa coletora, seu Janir, ao todo foram aproximadamente 48 kgs de coco licuri



 área de coleta, propriedade de Janir

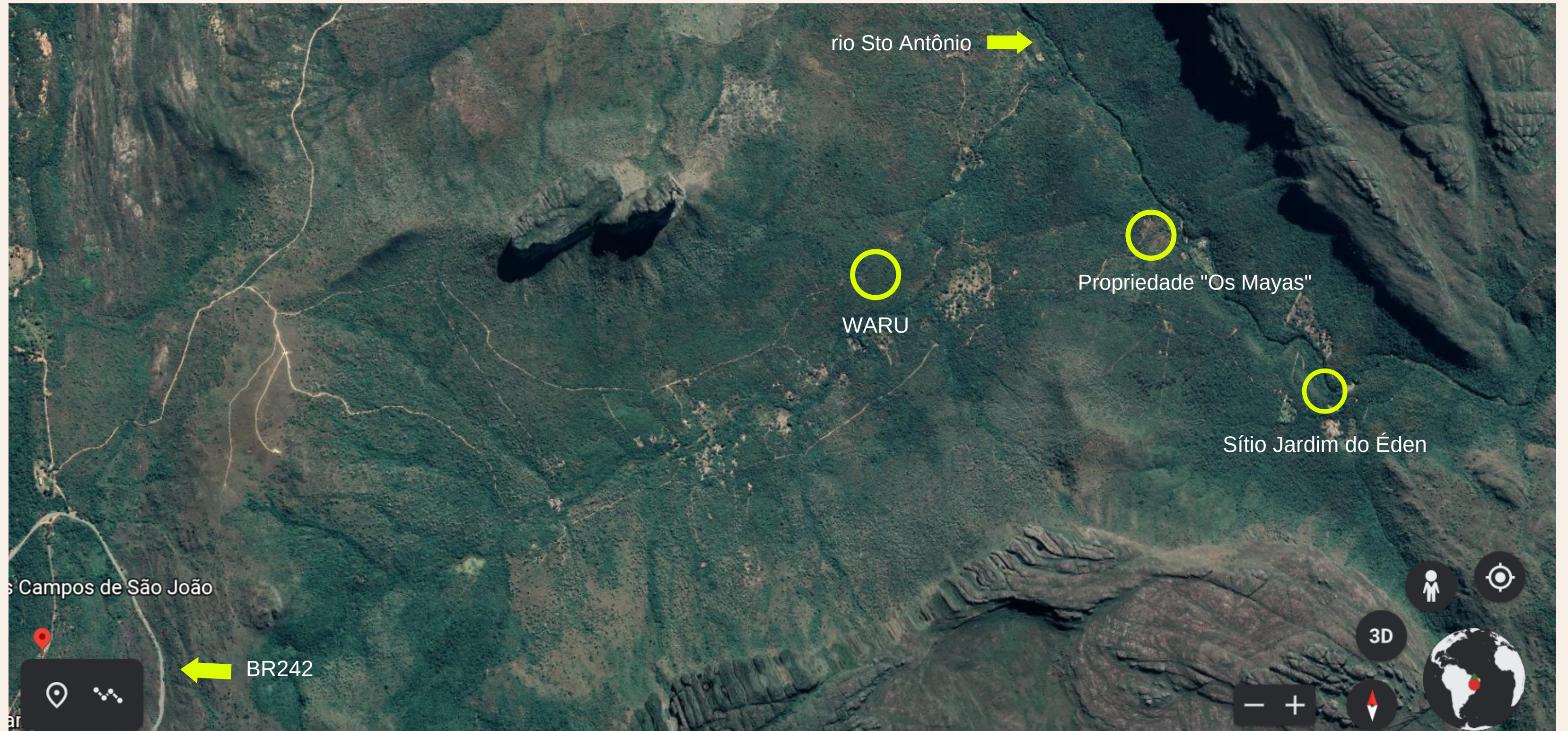
## Vale do Capão- Caeté-Açu

Em Caeté-Açu compramos coco já quebrado, da feirante dona Zenivalda, ao todo foram aproximadamente 122 kgs de coco licuri, porém não foi possível mapear com ela sua área de coleta



# Vale do Cercado

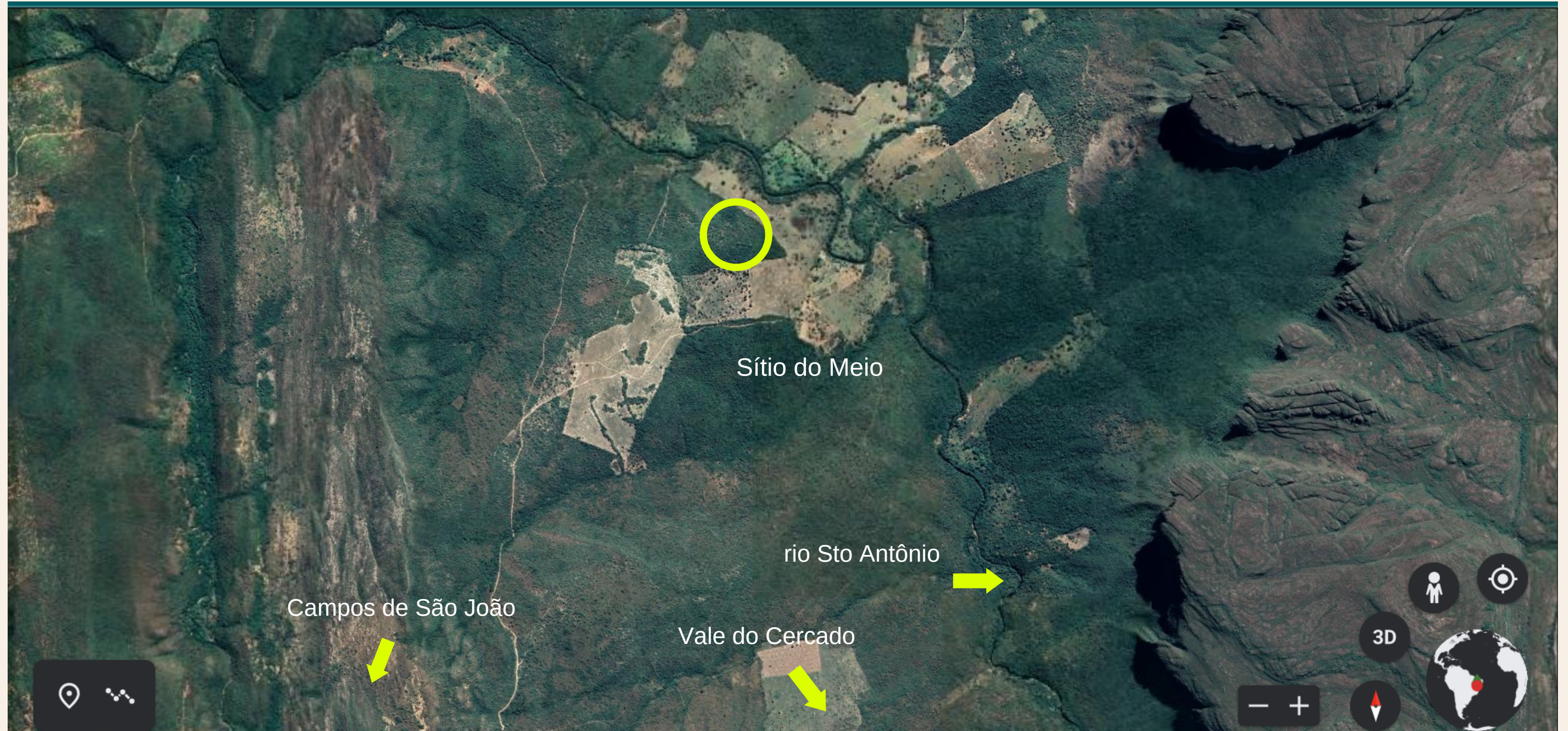
Tivemos 3 localidades dentro do Vale do Cercado que nos trouxeram coco, ao todo chegaram aproximadamente 800 quilos de coco licuri



 área de coleta

## Sítio do Meio

Neste povoado tivemos 1 pessoa que trouxe coco para o projeto: Rafaela trouxe aproximadamente 75kg de coco.



 área de coleta